



ROMÂNIA
JUDEȚUL MARAMUREȘ
CONSILIUL JUDEȚEAN

Str. Gh. Șincai nr. 46, RO – 430311 Baia Mare
Tel. 0262-212110; Fax: 0262-213945
office@cjmaramures.ro; www.cjmaramures.ro



DIRECȚIA ARHITECT ȘEF

Nr. 602/192# 24-06-2019

Către toți operatorii economici interesați,

Consiliul Județean Maramureș dorește achiziționarea unor servicii de promovare și tipărire materiale publicitare.

Aceste servicii sunt necesare pentru promovarea celor 11 proiecte tip de locuințe în stil tradițional, câștigătoare la concursul de arhitectură în cadrul proiectului “Plan de revitalizare a satului Maramureșean”:

Se dorește realizarea următoarelor servicii:

1. Concepție, machetare și tipărire Flyer și Afiș care anunță vernisajul Expoziției cu proiectele prezentate în Concurs.

Flyer

Format: 1/3 x A4 landscape, Față/verso

Hârtie: 150g/mp, color

Număr de exemplare: 500 bucăți

Afiș

Format: A2 portret

Hârtie: 150g/mp, color

Număr de exemplare: 100 bucăți

2. Concepție, machetare și tipărire panouri cu cele 11 proiecte câștigătoare:

Panouri

Format 70/100 cm

Print pe autocolant PVC mat, colantat pe forex de 5mm

Număr exemplare: 11 bucăți.

3. Concepție, machetare și tipărire Catalog cu proiectele câștigătoare:

Format: A4 landscape

Interior: 26 pagini color

Hârtie interior: 115g/mp

Copertă: color, cartonată

Hârtie copertă: 300g/mp

Tip de prindere: cusut și broșat

Număr de exemplare pentru Catalog: 1000 bucăți



4. Concepție și machetare Roll-Up Banner cu proiectele castigatoare:

Dimensiuni: 85x200 cm

Sistem de expunere tip Roller banner din aluminiu extrudat.

Imprimare color pe polipropilena, rezoluție și calitate foarte bune.

Husa pentru transport.

Număr: 20 buc.

5. Concepție, machetare și tipărire broșuri cu proiectele castigatoare:

Format A5, 12 pagini, capsat

Hârtie: 170g/mp, color

Număr bucăți: 1000 buc

6. Concepția și producția unui spot publicitar de minim 30 de secunde pentru promovarea proiectului;

7. Concepția și producția unei machete publicitare, pentru presa scrisă, color, care poate fi tipărită atât la dimensiune A5 cât și dimensiune A6;

8. Concepția și producția unui banner publicitar pentru publicare online pe siteuri la dimensiunea minimă de 728 x 90 pixeli, ce se poate adapta în funcție de dimensiunile standard a siteului pe care va fi postat;

9. Campanie media de promovare în presa scrisă locală

- apariția machetei timp de 30 de zile (alternativ) în două publicații cu acoperire și distribuție în minim două municipii și 10 comune din județ (două apariții/săptămână în fiecare din cele două publicații – macheta nu va apărea în aceeași zi în cele două ziare, ci alternativ) – oferta va fi defalcată pentru cost apariție machetă A6 și cost apariție machetă A5;

- material informativ de tip reportaj cu poze sugestive după cum urmează: 1 material/ săptămână, timp de 4 săptămâni;

10. Campanie media de promovare în presa audiovizuală radio și TV locală

- Difuzarea spotului de promovare a proiectului cu durata furnizată de prestator, pe minim 4 televiziuni locale din Maramureș conectate în rețelele furnizorilor de cablu majori din județ, din care minim două cu format generalist, minim una cu format tematic și minim 2 radiouri, în volum de 50 de difuzări/televiziune și 50 de difuzări/radio pe o perioadă minimă de 10 zile calendaristice în intervalul orar zilnic: 16:00 – 00:00 și evitând difuzarea liniară pe o perioadă mai lungă de 3 zile;

Volum total de difuzări/total media, minim: 300 de difuzări.

- Difuzarea unui reportaj/media (radio și tv) cu o durată de minim 10 minute despre proiect în prime-time;

11. Campanie media de promovare în presa audiovizuală TV națională

Difuzarea unui spot publicitar cu durata pusă la dispoziție de beneficiar de minim 30 secunde, cel puțin de 4 ori pe zi, din care cel puțin 2 în intervalul orar de prime-time, minim 40 de difuzări, pe 2 posturi TV naționale din care minim unul generalist și unul tematic;



ROMÂNIA
JUDEȚUL MARAMUREȘ
CONSILIUL JUDEȚEAN
Str. Gh. Șincai nr. 46, RO – 430311 Baia Mare
Tel. 0262-212110; Fax: 0262-213945
office@cjmaramures.ro; www.cjmaramures.ro


romania2019.eu

12. Campanie media de promovare în presa online și distribuirea materialelor informative pe rețele de socializare:

- Postare de bannere publicitare online în zona superioară a siteului la dimensiunile standard a siteului, minim 728x90 pixeli;
- Distribuirea zilnică pe paginile de pe rețelele de socializare ale siteurilor online contractate a tuturor materialelor contractate, consecutiv și temporal conform postării pe site.

13. Amenajarea expoziției și pregătirea vernisajului cu materialele furnizate de Achizitor și cu materialele realizate deja de Ofertant.

Ofertantul va prevedea și cheltuieli pentru cocktail (apă, cafea, fursecuri) în lei fără TVA/ persoană. În cadrul acestei expoziții se estimează participarea unui număr de aproximativ 100 de persoane.

Materialele necesare pentru concepție și machetare vor fi furnizate de Achizitor astfel:

- Text în format .doc și imagini alb negru și color în format .jpg, la rezoluția 300 dpi, CMYK, ce constau în planuri, secțiuni, fațade, randări 3d ale celor 11 proiecte tip de locuință;

Mai multe informații despre proiectele tip de locuințe în stil tradițional, câștigătoare la concursul de arhitectură în cadrul proiectului “Plan de revitalizare a satului Maramureșean” se pot găsi accesând link-ul:

<https://www.cjmaramures.ro/dezvoltare/proiecte/proiecte-pentru-revitalizarea-satului-maramuresean>

În vederea stabilirii unei valori estimate totale fără TVA pentru viitoarea procedură de achiziție publică, vă invităm să ne comunicați o ofertă de preț.

Oferta va fi trimisă Consiliului Județean Maramureș, până cel târziu 01 iulie 2019 ora 12.00, în format electronic/scanare, în atenția domnului arhitect șef George LAZĂR – Direcția ”Arhitect Șef”, email: arhitect.sef@cjmaramures.ro

Cu stimă,

Gabriel-Valer ZETEA

Președintele Consiliului Județean Maramureș

George Radu LAZĂR
Arhitect Șef

Întocmit
Alexandra Dana NESTE
Consilier asistent

"PLAN DE REVITALIZARE A SATULUI MARAMURESAN- CASE TIP PE VALEA MAREI, VALEA COSĂLUI ȘI VALEA IZEI - ETAPA II - CONCURS DE SOLUȚII - CASE MARI"

[LF2218]

Conceptul grupului pornește de la forma casei tradiționale cu pridori largi pe latura lungă a casei. Acesta pridori avea rolul de a adăposti diferitele activități ce se desfășurau pe parcursul anului, de la amplasarea răboșului de lemn, la simțarea primului zăpezii până la diferite activități pe timp de vară. Prin acest proiect se propune păstrarea acestei zone și transformarea în locuință dedicată întreaga familie zona de la Arcaș spre a păstra și să se transforme dintr-o tradiție în modernitate. Proiectul este un studiu pe latura scurtă, unde s-a eliminat și pridori.

Pentru zona de zăpezii s-a păstrat conceptul de pridori îngust, care face necesitatea de a avea o latură și protejată de vânt.

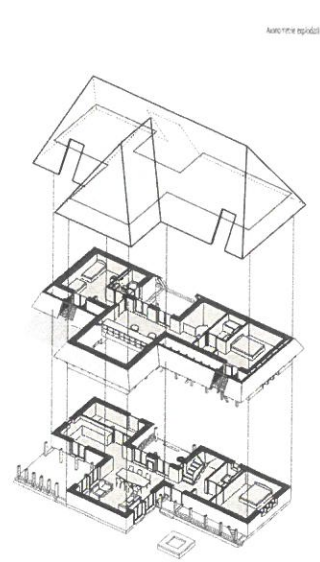
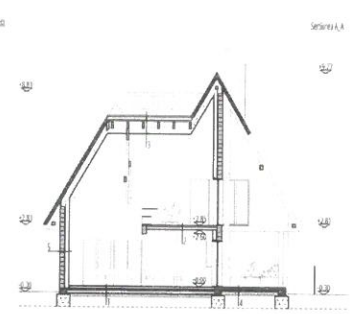
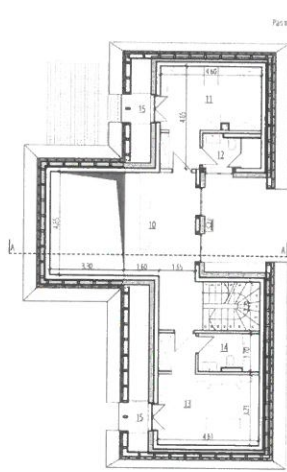
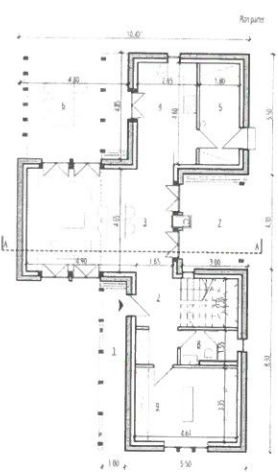
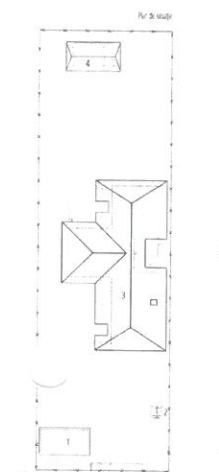
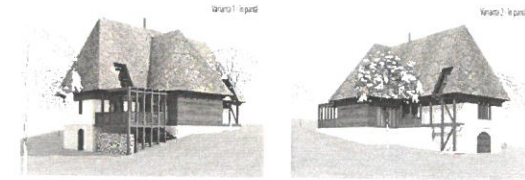
Interiorul casei răspunde nevoilor contemporane cu spații deschise, carline, care permit întreaga familie să menajeze zona îngustă și a laturii de la marmură. Conceptul este de a păstra și a actualiza comunicarea în "pridori" de pe latura scurtă. Toate spațiile răspund nevoilor unei familii contemporane într-un context tradițional.

Demonstrarea de la marmură și de la țigle amestecate. Scopul este să se realizeze o latură naturală și o conexiune a satului local.

Construcția va fi amenajată peșteră și va adăuga un cor-por, un foraj acceptat, o fundație și o grădiniță bandă și va fi legată cu o șosea de mare dimensiune.



Unghi perimetrice



LEGENDA PLAN DE STUDIU
1. gospodărie parter
2. teren

BIANCI TERENURILE
Suprafața terenului: 17.430 mp
Suprafața terenului gospodărie: 4.180 mp
Suprafața terenului amenajat: 17.40 mp
Suprafața terenului: 89.40 mp
Suprafața terenului: 52.85 mp

LEGENDA PAVAJE
1. piatră plumb naturală
2. betonul și țigla în vâ
3. țigla din ceram
4. asfalt și țigla în vâ
5. asfalt și țigla în vâ

1. ștergere între pridori și înălțarea parterului
sistem înălțare și parterului
plăci beton armat
armătură de beton: 10 cm
coul de beton: 10 cm
coul de beton: 10 cm
plăci beton
ștergere naturală

2. panouri în
beton PEE
coul de beton
gratulele 20 cm - ceram
ștergere în vâ
ștergere în vâ
ștergere în vâ

3. înălțarea pridori în vâ
asfalt și țigla
ștergere în vâ
ștergere în vâ
ștergere în vâ
ștergere în vâ
ștergere în vâ
ștergere în vâ
ștergere în vâ

4. beton
coul de beton și țigla în vâ
ștergere în vâ
ștergere în vâ
ștergere în vâ
ștergere în vâ
ștergere în vâ

5. plăci de beton în vâ
ștergere în vâ
ștergere în vâ
ștergere în vâ
ștergere în vâ
ștergere în vâ

